

# GRIFERÍA DE PEDAL

## PARA USO PROFESIONAL

DUCHAFLEX<sup>®</sup>  
SINCE 1982

READY  
TO WORK  
HARD<sup>®</sup>

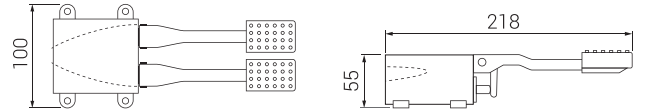
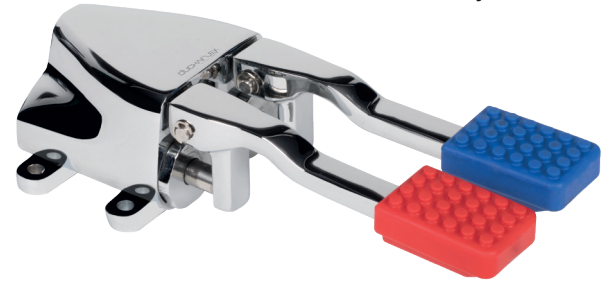
### PEDAL DOBLE

Cuerpo fabricado en latón CC770S acabado cromado.  
Cartuchos interiores fabricados en latón CW617N.  
Roscas G 1/2".  
Caudal máximo 15,1 lit/min. a 3 bares de presión.  
Presión máxima recomendada de 5 bares.

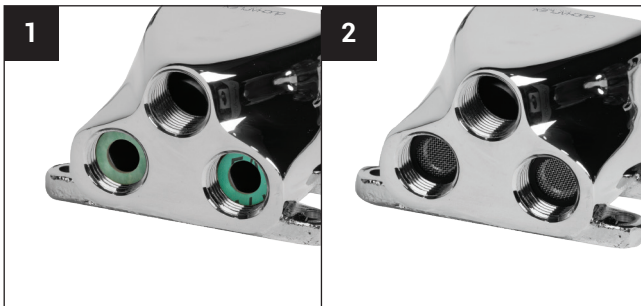
MODELO 8710



8 436555 414535 >



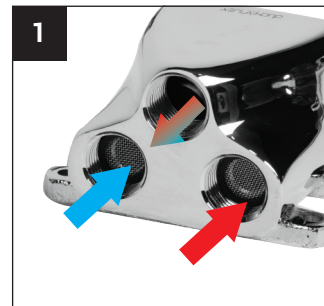
### Instalación de las juntas



1 Colocar las juntas Klingerit en las entradas del agua.

2 Colocar las juntas con filtro encima de las juntas Klingerit.

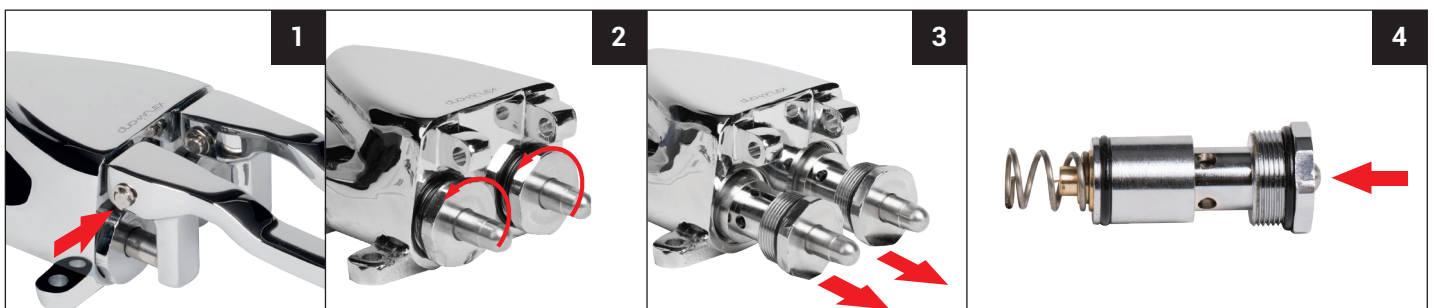
### Instalación de conexiones



1 Conectar las conexiones 1/2" G. en sus correctas entradas y salida.

### Mantenimiento de los cartuchos

Es posible que con el tiempo se acumulen la cal o sedimentos en el interior del pedal. Si percibe un mal funcionamiento, siga el siguiente procedimiento:

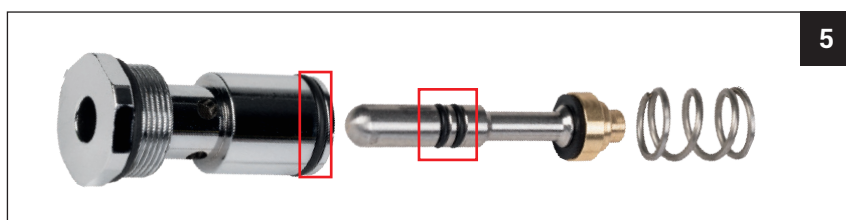


1 Quitar los clips para sacar el pasador y desmontar el pedal.

2 Desatornillar los cartuchos.

3 Extraer los cartuchos.

4 Presionar el vástago para acceder al interior del cartucho.



5 Retirar los restos de cal o suciedad, especialmente en las juntas indicadas. Engrasar y ensamblar nuevamente.

# RECAMBIOS PARA GRIFERÍA DE PEDAL



## Cartucho para pedal doble Ref. 8710

Fabricado en latón CW617N  
Cartridge for pedals refs. 8710  
Made of CW617N brass

**REF. 8711**



**Despiece Ref. 8711**  
Ref. 8711 spare parts

**1 Perno interior**  
Inner pintle  
**REF. 87111**

**2 Muelle**  
Spring  
**REF. 87112**



## Palanca con goma azul

Válida para pedal doble y un agua  
Lever with blue rubber  
Valid for double & cold water pedal  
**REF. 87201**



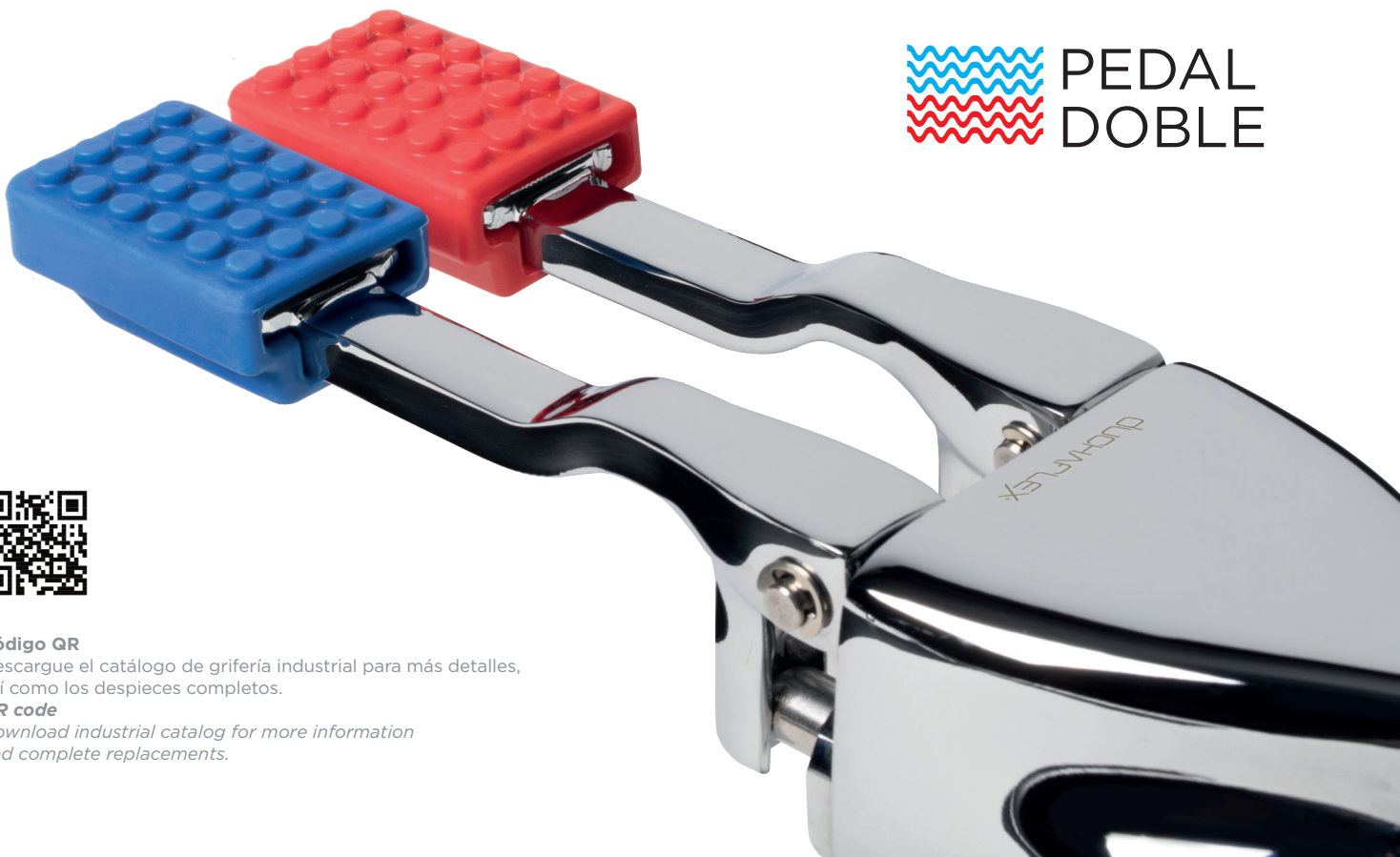
## Palanca con goma roja

Válida para pedal doble y mezclador  
Lever with red rubber  
Valid for double and mixing pedal  
**REF. 87151**



## Junta con filtro G 1/2"

G 1/2" rubber gasket with filter  
**REF. 2600**



 **PEDAL  
DOBLE**



### Código QR

Descargue el catálogo de grifería industrial para más detalles,  
así como los despieces completos.

### QR code

Download industrial catalog for more information  
and complete replacements.